

わらべうたと遊びの広場

「花いちもんめ」 かやの実保育園

令和4年度2月号

来月の予定

3月9日(木)

わらべうた遊び 室内遊び(小麦粉粘土等)

時間: 10時30分~11時30分

場所: かやの実保育園

持ち物: 飲み物

毎回、職員による相談も行なっています。遠慮なくどうぞ
状況によっては、中止や園庭開放のみとなる可能性があります。
ツイッターをご覧ください。



★ かやの実健康相談★

園医による健康相談を行なっています。

完全予約制です。事前に電話にて予約をお取りください。

2月22日(水) 14時30分~

場所: かやの実保育園

かやの実保育園

〒205-0002 羽村市栄町 2-1-5

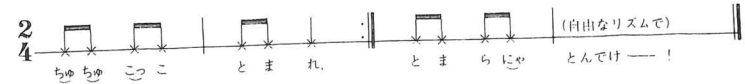
☎042-555-0458

FAX042-579-2553

URL: <http://www.kayanomi.or.jp>

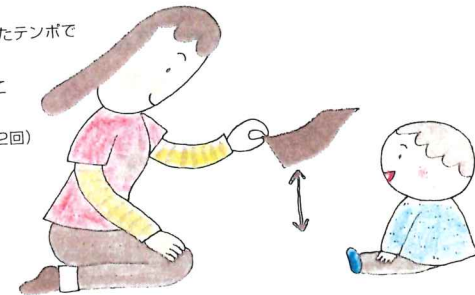
参考文献・・・

目あそび・手あそび・足あそび(草土文化)



ちゅちゅこっこ とまれ とまらにや

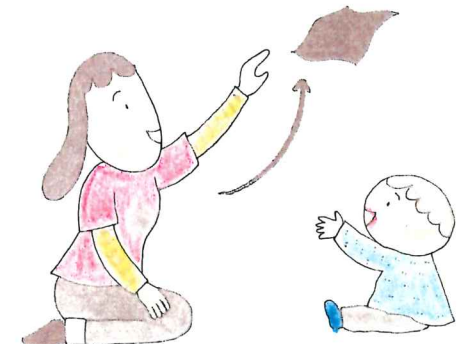
- ① 布をゆったりしたテンポで上下に動かす。
「ちゅちゅこっこ とまれ」(4回)
「とまらにや」(2回)



「ちゅちゅこっこ とまれ」の部分は、子どもが満足するまで、何度もくり返します。

とんでけー

- ② 布を放り投げる。



子どもおとなも布を持ち、いっしょに遊んでもよいでしょう。



花粉症チェック!



花粉症に悩む人が多くなっています。「自分や子どもは大丈夫」と思っていないですか? 下の表でチェックしてみてください。

- かぜのような症状が長引いている
- さらさらした鼻水が出る
- ひどい鼻詰まり
- 目がかゆい
- くしゃみが続けて出る
- 毎年同じ時期に同じ症状が出る
- 家族にアレルギー体質の人がいる



2つ以上チェックが入った場合は、花粉症かもしれません。早めに眼科や耳鼻科の受診をお勧めします

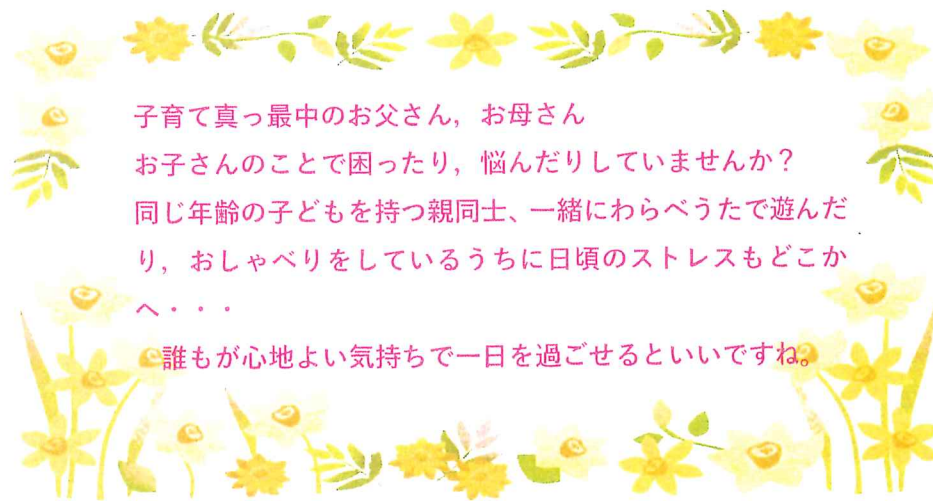
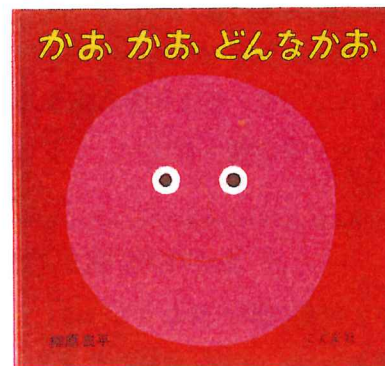
～2023年の傾向は?～

東京都のスギ花粉の飛びはじめ予想は2月11日です。ピークは3月上旬からとなる見込みで、例年と変わりません。ただ、スギ花粉の飛散量は例年よりも多い予想となっています。近隣の県は非常に多い予想となっていることもあり、一層注意が必要です。流行時期は、天気や気温のチェックに合わせて、花粉の飛散状況も確認しましょう。

絵本紹介

かお かお どんなかお 柳原良平 こぐま社

切り絵でデフォルメに表現された表情の絵本です。顔に目がふたつ、鼻はひとつ、口もひとつ。ページをめくると、表情がいろいろ変わっていきます。楽しい顔、悲しい顔、笑った顔や怒った顔、いたずらな顔やすました顔など、いろいろな表情が出てきます。絵本の表情を真似してみたり、それぞれが思う表情を表現してみたり、お子さんと一緒に楽しんでみてくださいね。



子育て真っ最中のお父さん、お母さん
お子さんのことで困ったり、悩んだりしていませんか?
同じ年齢の子どもを持つ親同士、一緒にわらべうたで遊んだり、おしゃべりをしているうちに日頃のストレスもどこかへ・・・
誰もが心地よい気持ちで一日を過ごせるといいですね。