

年間予定

4月13日(木)	わらべうた遊び	指人形
5月18日(木)	わらべうた遊び	
6月29日(木)	ジャガイモ掘り	
7月13日(木)	わらべうた遊び	絵本の紹介 水遊び
9月14日(木)	わらべうた遊び	手作り遊具の紹介
10月12日(木)	サツマイモ掘り	
11月9日(木)	わらべうた遊び	食事体験 レシピ紹介
11月25日(土)	羽村保育展(ゆとろぎ)	
12月14日(木)	クリスマス飾り作り	お楽しみ会
1月18日(木)	わらべうた遊び	絵本の紹介
2月8日(木)	保健師さんの話	エプロンシアター 室内遊び
3月14日(木)	わらべうた遊び	茶話会



※新型コロナウイルスの感染状況によっては、中止となることもあります。中止となる場合は、保育園の前にある掲示板やツイッターにてお知らせいたします。

※その他、ポニーとのふれあい会、人形劇も実施予定です。ツイッターをご確認ください。

※毎回、看護師、栄養士の相談も行なっています。遠慮なくどうぞ。

参考文献・・・

いっしょにあそぼう わらべうた 3, 4歳児クラス編
コダーイ芸術教育研究所著 (明治図書)
目あそび・手あそび・足あそび (草土文化)



わらべうたと遊びの広場

「花いちもんめ」 かやの実保育園

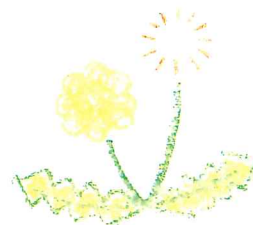
令和5年度4月号



両手を合わせて
お皿を作り
左右に振ります



うたい終わったら
たんぼぼの綿毛を
とばすように手の平に
ふーっと息を吹きかけます



わらべうたってなあに？

わらべうたは日本民族の伝承のうたです。口から口へと伝えられてきた音楽で、どれも簡単なうたと動作で成り立っています。「音域が狭い」「音の飛躍が少ない」「ことばとメロディーとあそびが結びついている」等の特徴があります。これらの特徴はまだ感覚器官や声帯が発達の途中である乳幼児にとって、聞きやすく、歌いやすい音楽です。

どんなうたがあるの？

わらべうたの中には、各地方の方言や、実際にはもう使われていないような古い言葉があります。

皆さんご存知の「なべなべそこぬけ」「あんたがたどこさ」

♪♪「はないちもんめ」「あがりめさがりめ」

♪「だるまさん」「かごめかごめ」

などもわらべうたです。

誰でもうたえる簡単なわらべうたでお子さんと遊んでみませんか？

ぜひ、遊びの広場「花いちもんめ」に来て、一緒にうたいましょう。

かやの実保育園

〒205-0002 羽村市栄町 2-1-5

☎042-555-0458

FAX042-579-2553

URL:<http://www.kayanomi.or.jp>

絵本紹介

はるかぜさんぽ えがしらみちこ 講談社

お気に入りのワンピースを着て、新しい靴を履いた女の子が、いってきまーすと出かけていきます。桜をちょんちょんとつついてみたり、しゃぼん玉をちょんちょんとつついてみたり。ざわざわと風が吹くと、綿毛がふわふわ飛んでいきます。白つめくさやたんぽぽがたくさん咲いている原っぱには、ちょうちょがたくさん！風の声聞きながらお昼寝している女の子を起こしたのは、だれでしょう？

水彩がふんわり優しい絵本です。春を見つけない、散歩に行きませんか？



子育て真っ最中のお父さん、お母さん

お子さんのことで困ったり、悩んだりしていませんか？

広場に来て、同じ年齢の子どもを持つ親同士話をしてみませんか？

一緒にわらべうたで遊んだり、おしゃべりをしているうちに日頃のストレスもどこかへ・・・

誰もが心地よい気持ちで一日を過ごせるといいですね。